



ЭР·ТЕЛЕКОМ

ERSafety

новый подход к цифровизации производственных процессов с соблюдением требований охраны труда и промышленной безопасности

ЭФФЕКТЫ ОТ ПРОЦЕССА

ЦИФРОВАЯ ТРАНСФОРМАЦИЯ ОХРАНЫ ТРУДА

«...Помощником в формировании условий труда является **адресный подход**, который необходим на сегодняшний день к внедрению **на конкретном предприятии**. Нам необходимо принципиально отойти от общего понимания ситуации и работать непосредственно по **конкретному работнику, конкретному рабочему месту...**»

Министр труда и социальной защиты РФ А.О. Котяков
на ВНОТ – 2021

01

Эффективные
процессы

02

Повышение
безопасности

03

Снижение
затрат

Пример кейса

Внедрение системы ERSafety на крупнейшем российском предприятии, работающем в сфере электроэнергетики и теплоснабжения

ЭФФЕКТЫ ОТ ВНЕДРЕНИЯ

- **100% информации** о сотрудниках содержится в карточке сотрудника (цифровом паспорте) системы (единой базе);
- **100% сотрудников**, выполняющих работы на объектах, соответствуют требованиям по выполнению данных работ;
- **100% информации**, необходимой для оформления разрешительной документации, хранится в базе системы/«подтягивается» через интеграции и пополняется/актуализируется ответственными сотрудниками заказчика;
- **в 3 раза** снижены временные издержки при оформлении и выдаче разрешительной документации (нарядов-допусков, распоряжений);
- **Большая часть** разрешительной документации (кроме журнала инструктажей) для выполнения работ заполняется в системе, ее согласование происходит **в электронном формате**, хранение документации обеспечено в цифровом архиве системы;
- **100% нарушений** зафиксировано в системе (в карточке сотрудника-нарушителя, в электронной базе нарушений) и в системе эскалировано на лицо, принимающее решения



ERSafety.HSE (охрана труда и здоровья)

Задача	Наряд-допуск	Инициатор	Исполнитель
Контроль выполнения наряда-допуска	363	Гришина Яна Сергеевна	Гришина Яна С
Контроль выполнения наряда-допуска	361	Герасимов Василий Петрович	Большаков Ко
Контроль выполнения наряда-допуска	354	Гришина Яна Сергеевна	Гришина Яна С
Контроль выполнения наряда-допуска	353	Артемов Егор Михайлович	Артемов Егор I
Контроль выполнения наряда-допуска	352	Гришина Яна Сергеевна	Гришина Яна С
Контроль выполнения наряда-допуска	349	Герасимов Василий Петрович	Гришина Яна С
Контроль выполнения наряда-допуска	344	Гришина Яна Сергеевна	Гришина Яна С
Контроль выполнения наряда-допуска	330	Герасимов Василий Петрович	Большаков Ко
Контроль выполнения наряда-допуска	314	Гришина Яна Сергеевна	Ложкин Серге
Контроль выполнения наряда-допуска	302	Гришина Яна Сергеевна	Ложкин Серге
Контроль выполнения наряда-допуска	299	Гришина Яна Сергеевна	Гришина Яна С

Всего записей: 21

Семейство решений ERSafety

ERSafety.RC
(промышленная безопасность)

ERSafety.MNT
(техническое обслуживание и ремонт оборудования)

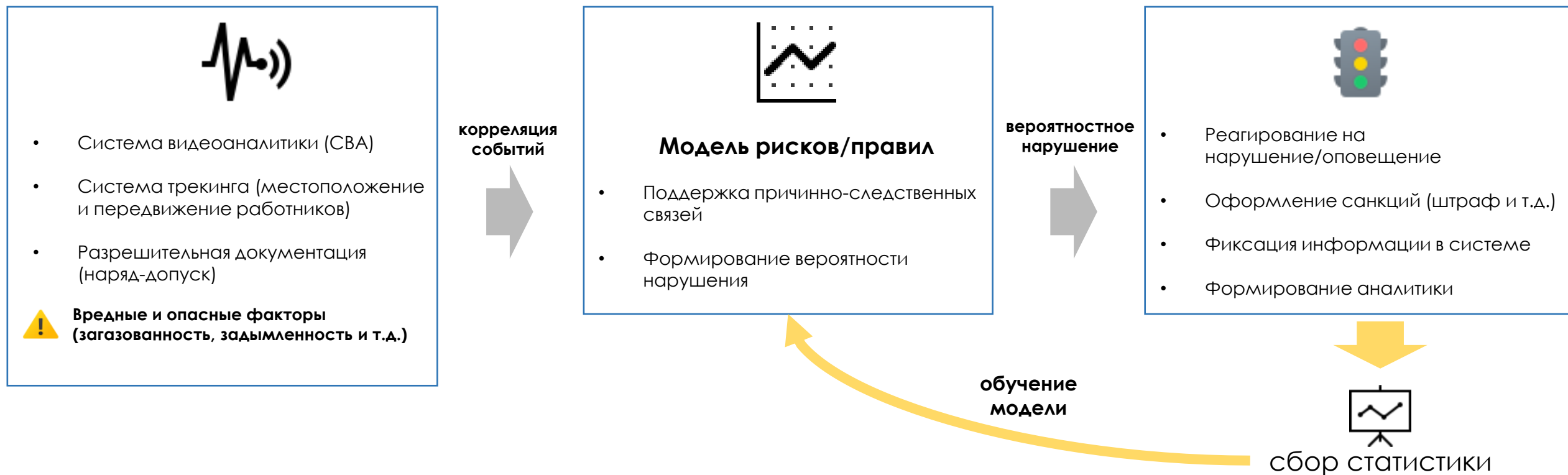
Какие задачи решает?

- автоматизация процессов ОТиПБ;
- контроль соблюдения правил ОТиПБ;
- риск-ориентированный подход;
- исполнение требований нормативных актов в части ОТиПБ

Инструменты и области цифровизации линейки решений ERSafety



I. Несчастные случаи/травматизм



1. Корреляция событий

Автоматическая взаимосвязь множества событий «на лету» на основе причинно-следственных связей формирует предупреждение инцидентов

2. Большие данные

Система собирает, приводит к единому формату, классифицирует и обрабатывает статистические и иные данные о событиях из всех подключенных к ней цифровых источников

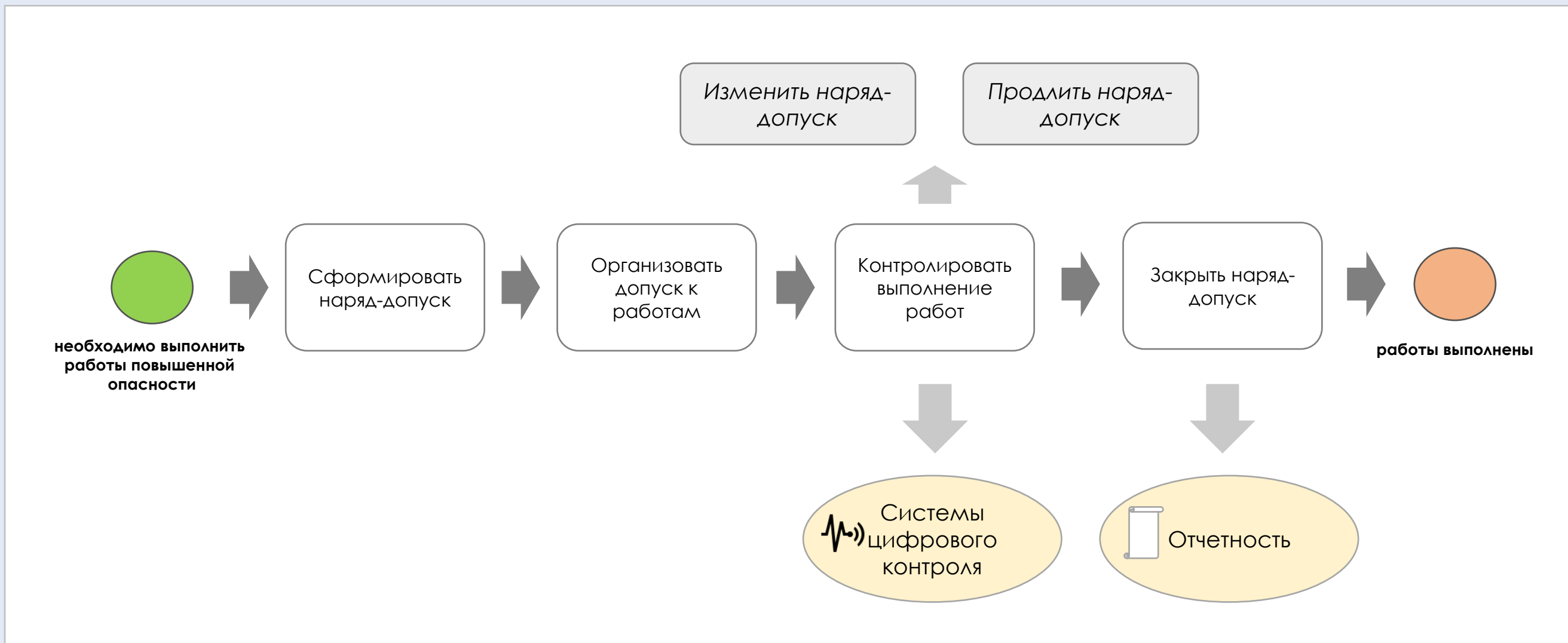
3. Нейронная сеть

Накопленный в результате работы объем данных позволяет обучать модель рисков и определять в ней новые причинно-следственные связи с вероятностью инцидента с помощью искусственного интеллекта (ИИ)

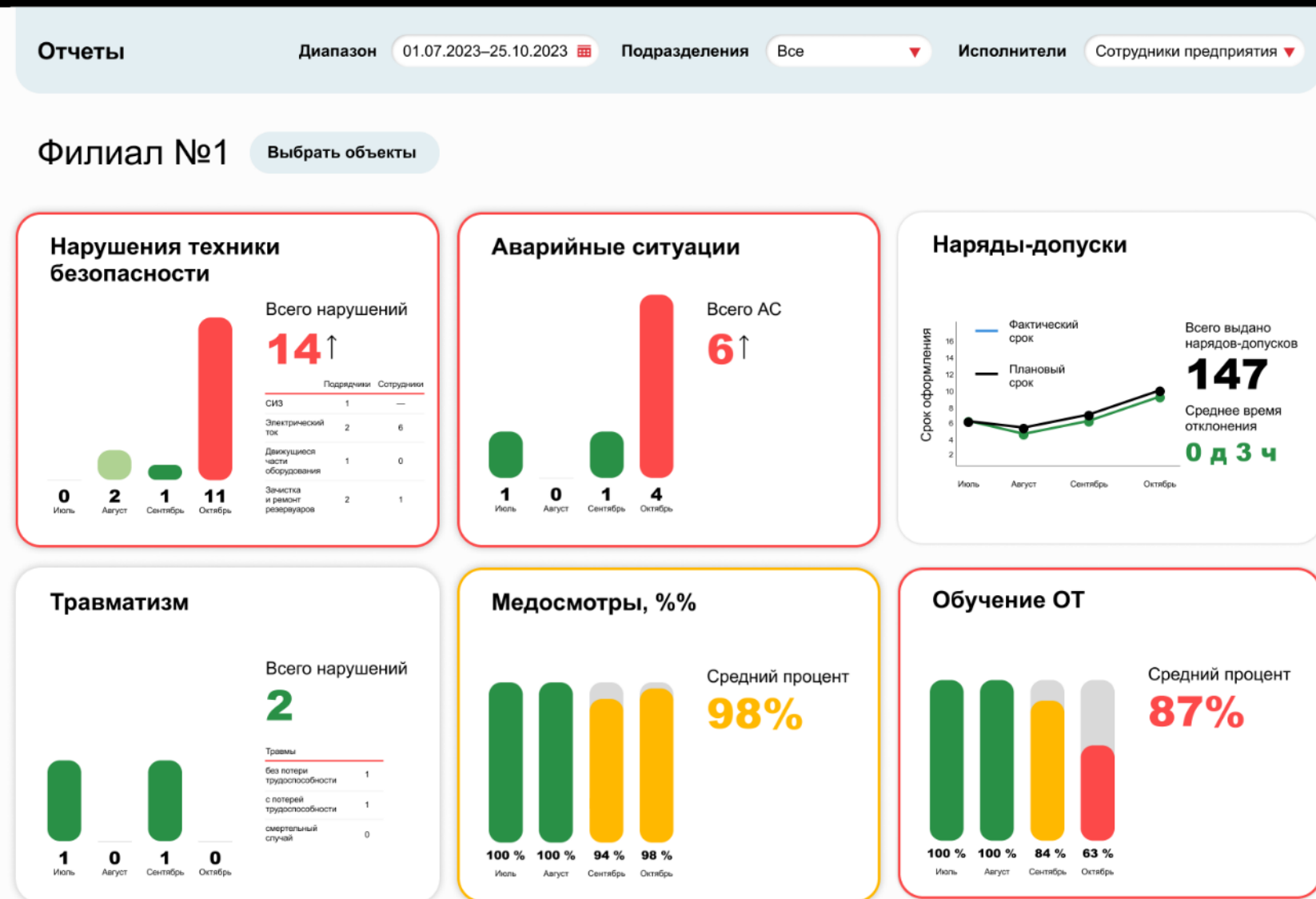
4. Прогнозирование

На основе индивидуальной модели рисков оценивается вероятность наступления инцидента и обеспечивается эскалация необходимых действий

Автоматизированный жизненный цикл наряда-допуска – базовый процесс цифрового контроля в ERSafety



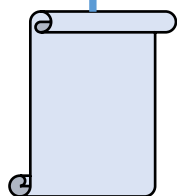
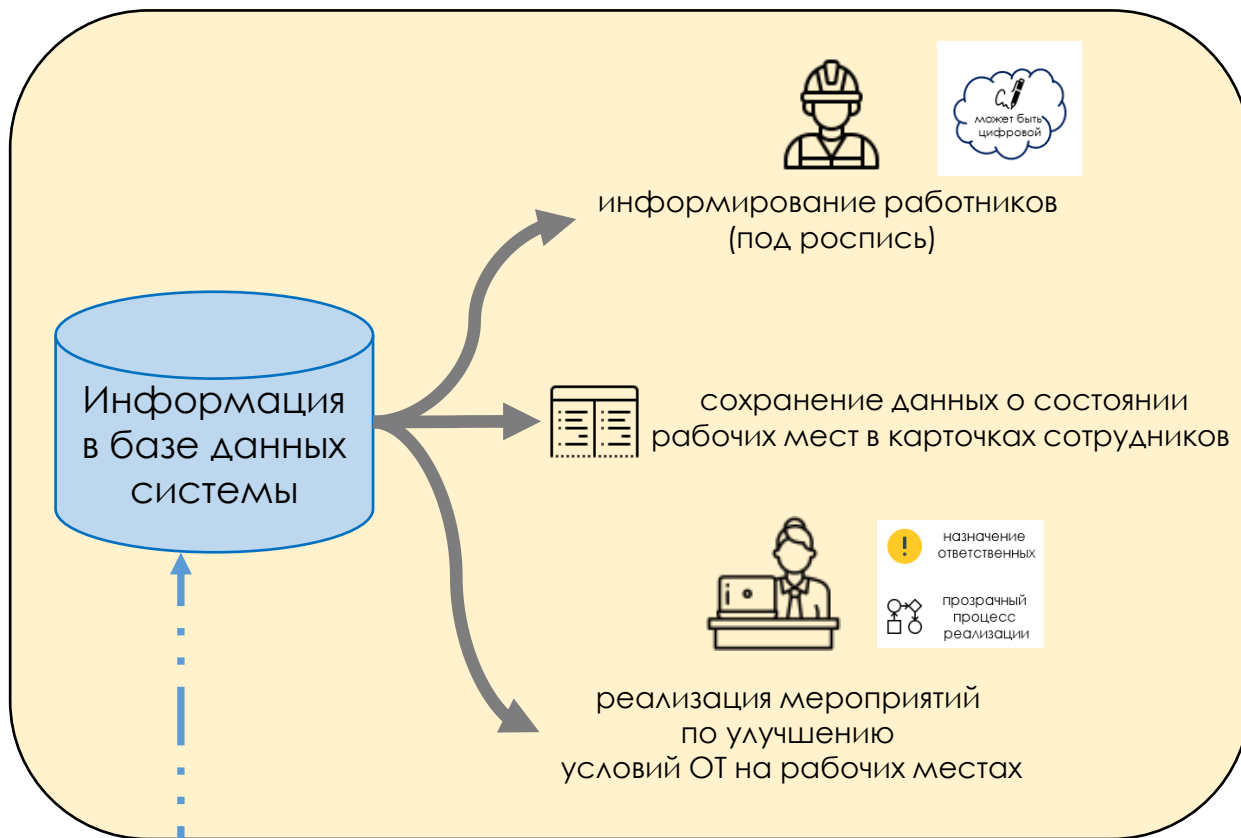
Аналитические отчеты в части основных параметров контроля



Любой показатель отчета может быть декомпозирован до уровня единичного инцидента с полной информацией о нарушителе, характере нарушения, месте и т.д.

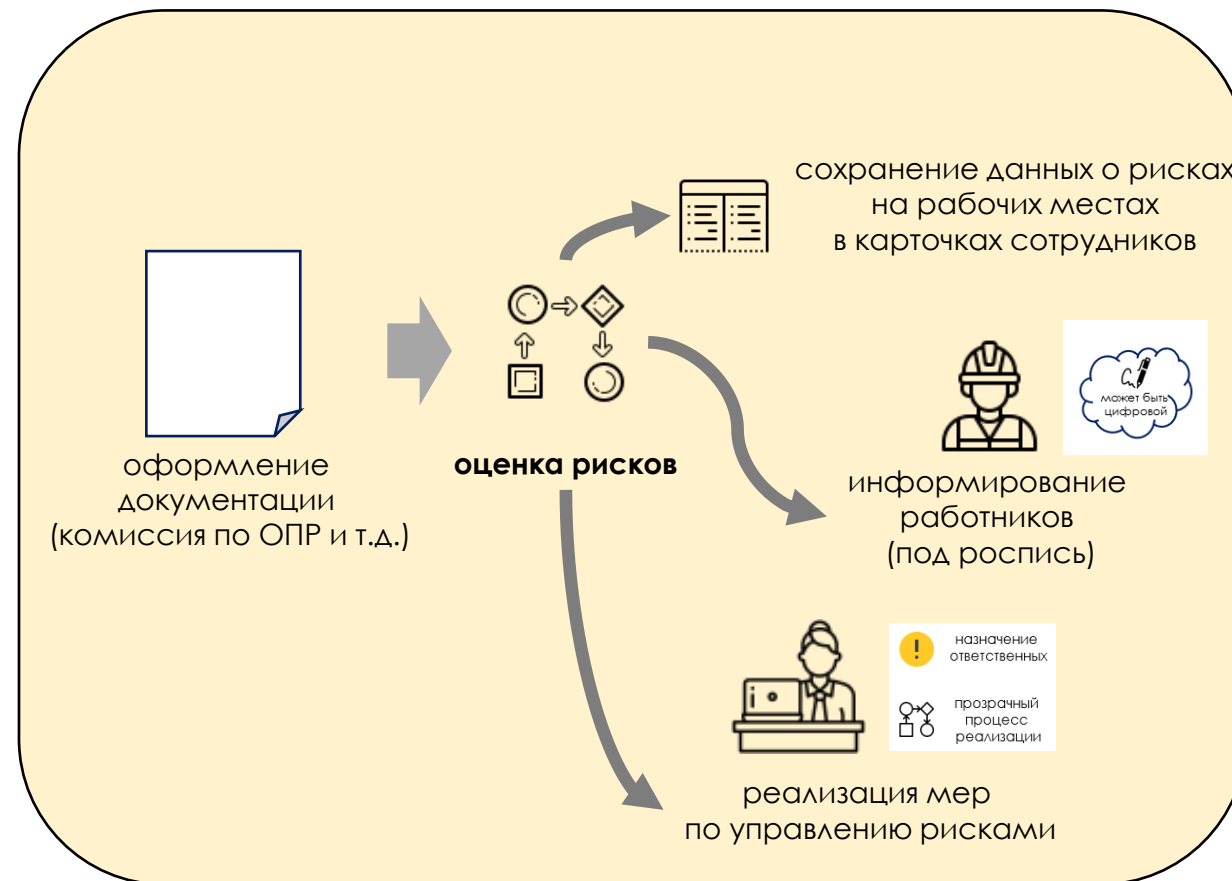
II. Оценка рисков

Специальная оценка условий труда (СОУТ)



Отчет о СОУТ, карты, протоколы и т.д.

Оценка профессиональных рисков (ОПР)



Этапы внедрения ПО **erSafety** на предприятии



*Сроки указаны оценочно. Реальные сроки рассчитываются по результатам обследования

Компании-заказчики



КОЛЬЦОВО

Международный Аэропорт Екатеринбург



Академическая
ТЭЦ

2/3

Охват России

386 000

Корпоративных услуг

66+ млрд ₽

Выручка компании

95 000 км

Протяженность
оптоволоконной сети

7 400 км

Магистральной сети

28 000

Публичных wi-fi локаций

52 города

Крупнейшая IOT-сеть
LoRaWan

5,7 ГГц

Собственная радиосеть





ERSafety

новый подход к цифровизации производственных процессов с соблюдением требований охраны труда и промышленной безопасности

Технические вопросы и вопросы сотрудничества:

Гаязов Артем Райсович
Директор по работе с федеральными клиентами
моб. +7(912) 287 89 37
artem.gaiazov@ertelecom.ru



о продукте



официальный
сайт продукта