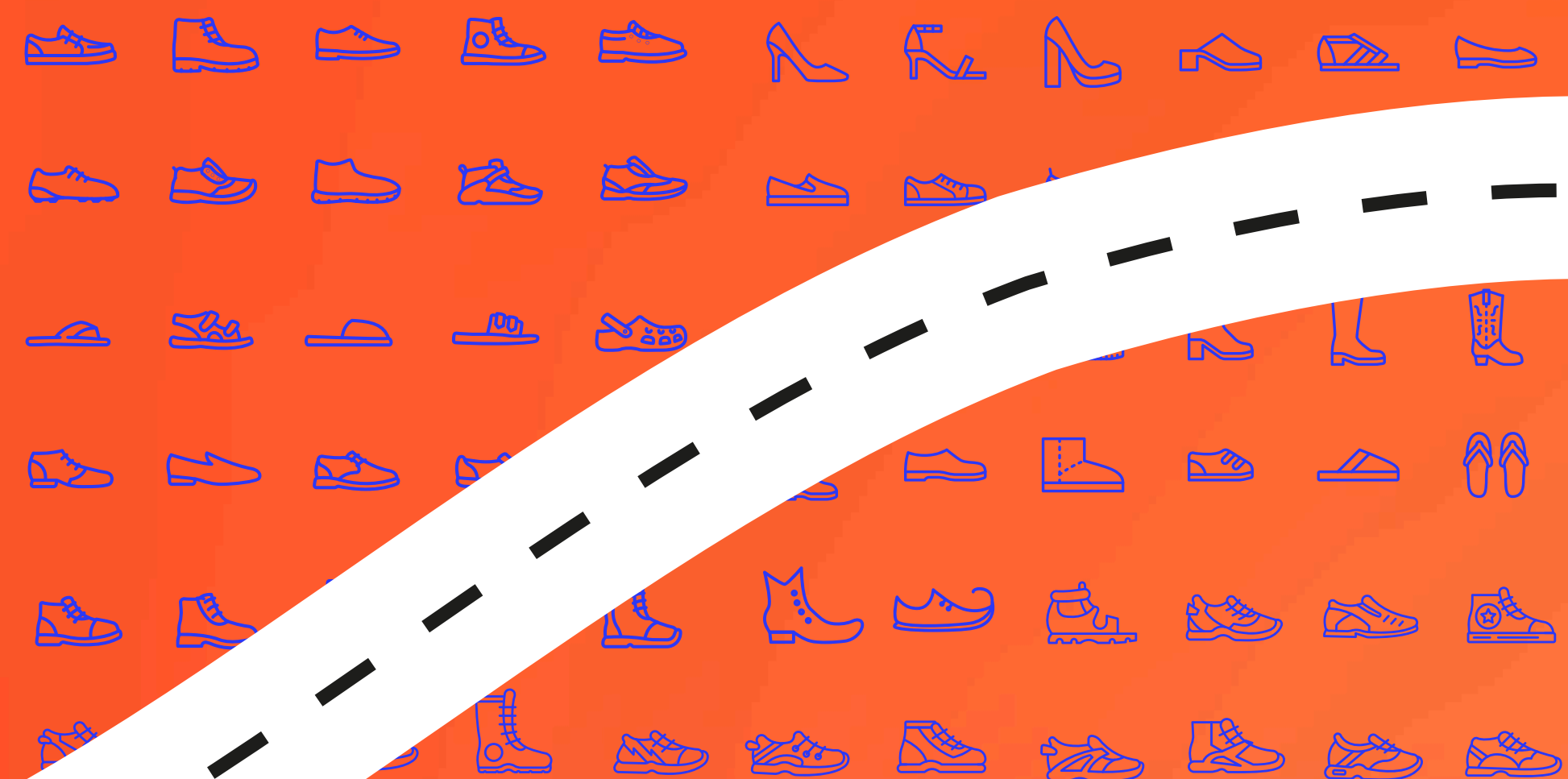


# ПРОФТРЕКЕР

ЦИФРОВОЙ СЕРВИС ПРОФОРИЕНТАЦИИ  
И ПЛАНИРОВАНИЯ КАРЬЕРЫ

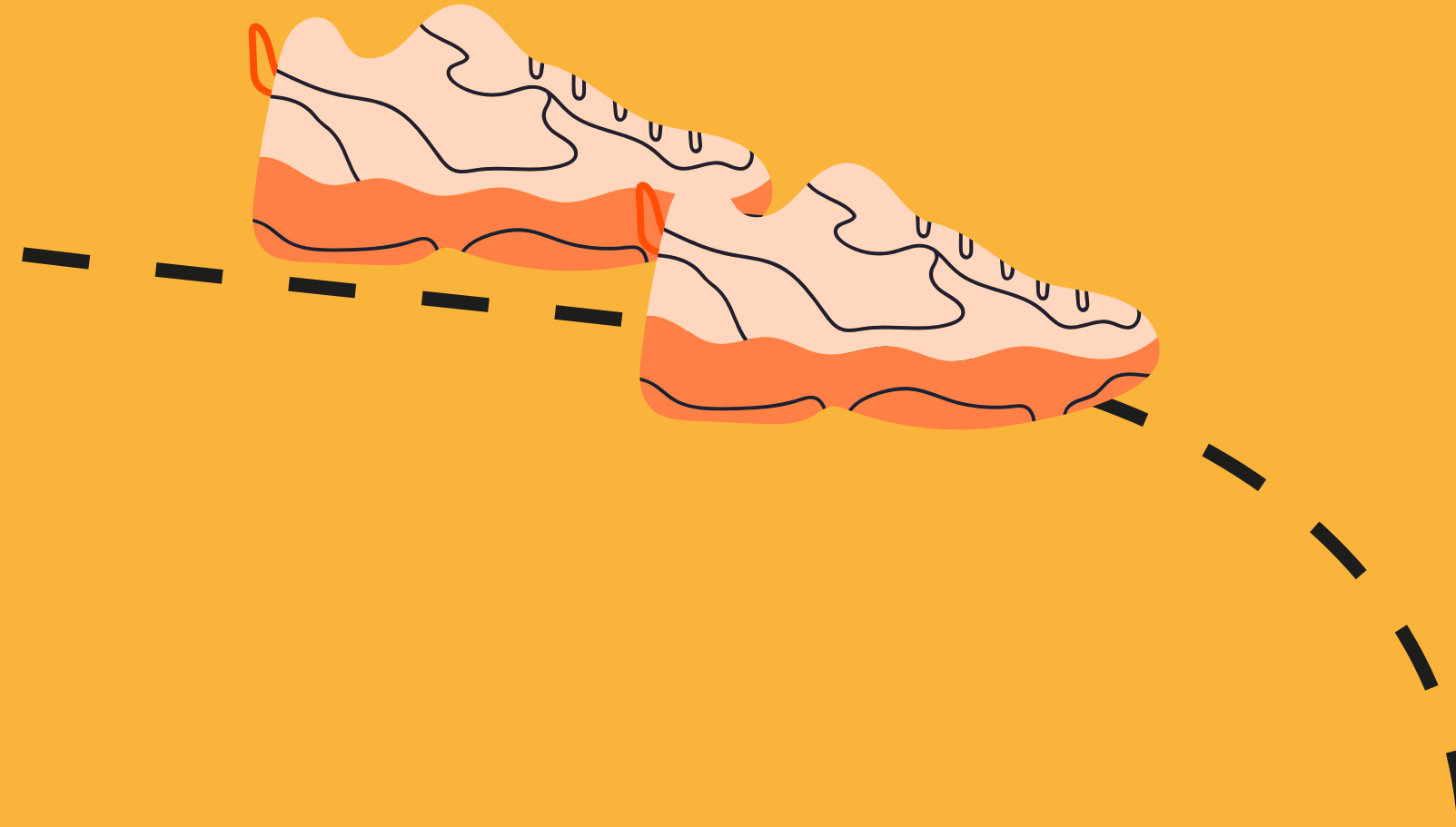




# РЫНОК КОМПЕТЕНЦИЙ

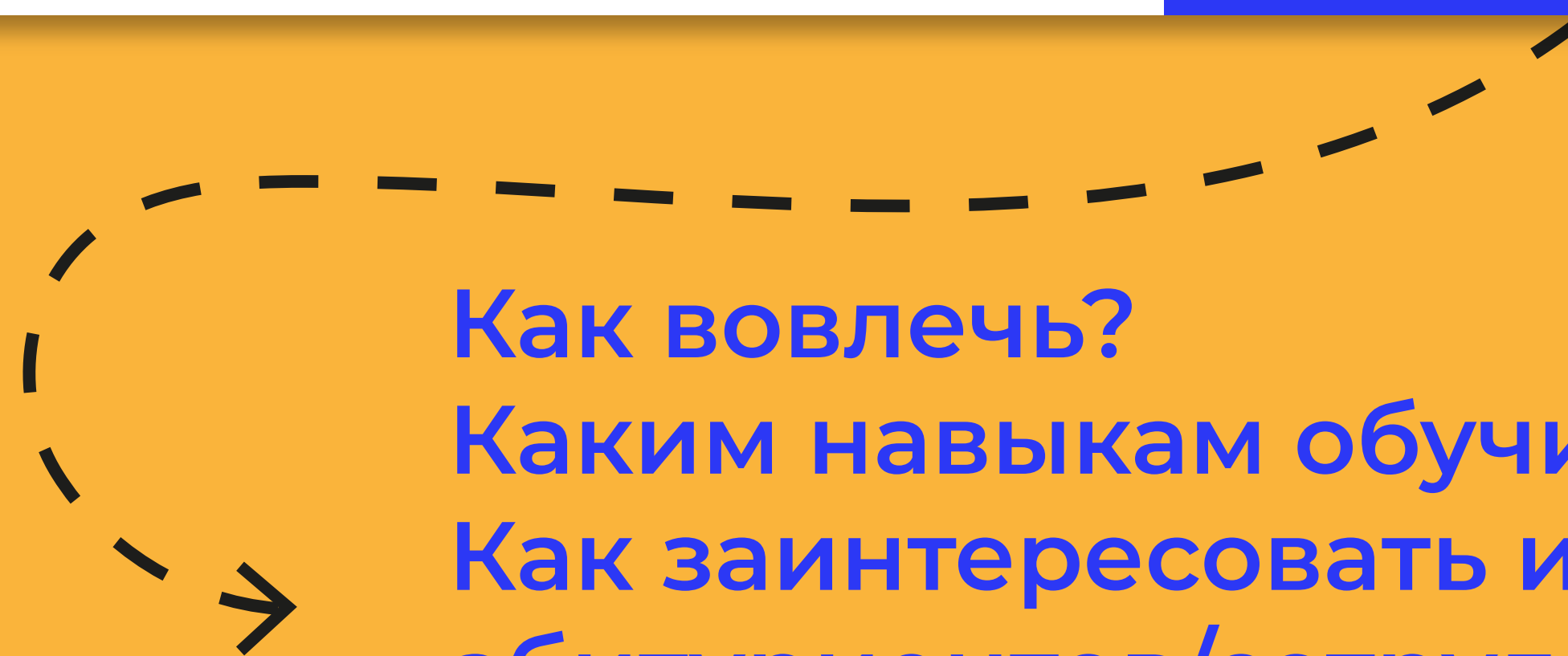


Все-таки, чего я хочу?  
Где получить опыт?  
Куда пойти работать?!



КАК НАЙТИ СВОИХ?

ПРОФТРЕКЕР



Как вовлечь?  
Каким навыкам обучить?  
Как заинтересовать и удержать подходящих абитуриентов/сотрудников?  
Как сократить ресурсы на каждом этапе?



# ПРОФТРЕКЕР

- Цифровой сервис комплексной профориентации
- Платформа для навигации в образовании и карьере
- Диагностика талантов, понимание рынка труда, осознанный выбор

# ПРОФТРЕКЕР

ЛИЧНЫЙ КАБИНЕТ

ПРИГЛАСИТЬ НА ГЛУБИННЫЙ ТЕСТ

Фильтры

Вероятность остаться в другом городе



Выбор по матрице профессий

Выбор по матрице профессий

Школа

Класс

Искать

Сбросить

ПОРТРЕТ ЛИЧНОСТИ

Интроверсия 52%  
Тревожность 18%  
Открытость 34%  
Доброжелательность 38%

РЕКОМЕНДУЕМЫЕ СФЕРЫ И ПРОФЕССИИ

Физико-математический тип

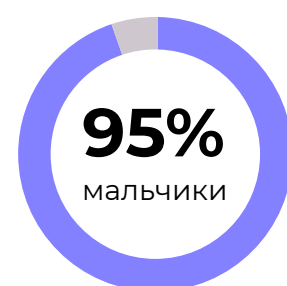
ВЫБОР ПО МАТРИЦЕ ПРОФЕССИИ

Информация, защита

РЕЗУЛЬТАТ ТЕСТИРОВАНИЯ

Приглашен

## ДЕМОГРАФИЯ



30 человек  
14-16 лет

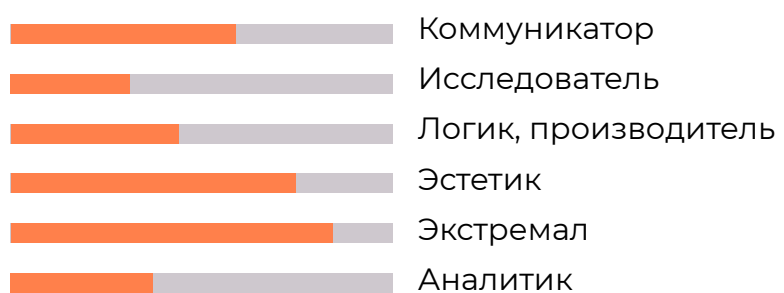
Нижние Серги



## ЛИЧНОСТНЫЕ КАЧЕСТВА



СКЛОННОСТИ



## ПРОФЕССИОНАЛЬНЫЕ ИНТЕРЕСЫ



Физика  
Математика  
Машиностроение  
Конструирование  
Спорт  
Военное дело

## МОТИВАЦИИ ВЫБОРА



Зарегистрировано школьников

300

Пройден базовый тест

278

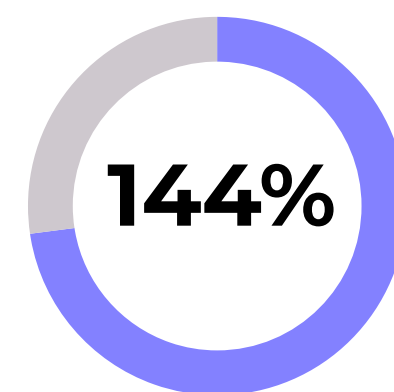
Приглашены на углубленный тест

250

Пройден углубленный тест

200

## СООТВЕТСТВУЮТ ПРОФИЛЮ



88

88

69

58

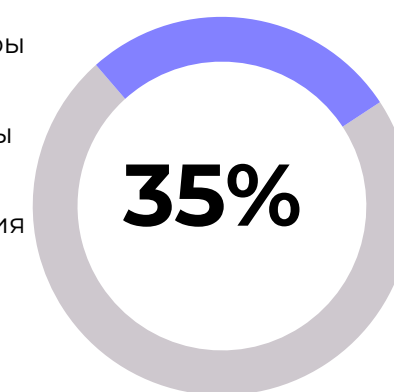
Получили оферы

Приняли оферы

Подали заявления

Зачислены

## РЕКОМЕНДОВАНЫ К ЦЕЛЕВОМУ ОБУЧЕНИЮ



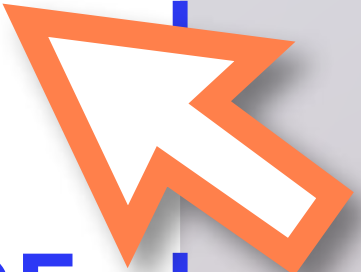
# ЛИЧНЫЕ КАБИНЕТЫ

СЕМЬЯ → Я ученик  
→ Я ученица  
→ Я родитель

СУЗ → Преподаватель  
ВУЗ → Приемная комиссия

ШКОЛА → Я учитель  
→ Я директор

БИЗНЕС → Работодатель  
→ Администрация  
→ Профориентолог



# ШКОЛЬНИКИ

- Профессиональное самоопределение
- Осознанный выбор ЕГЭ, специальности, СУЗ /ВУЗа, карьеры
- «Насмотренность», лояльность бренду работодателя
- Опыт работы в команде, портфолио, вовлеченность, мотивация
- **Готовность развиваться с выбранной компанией**

ТЕСТИРОВАНИЕ  
МЕРОПРИЯТИЯ  
СТАЖИРОВКИ  
ОБЩЕНИЕ

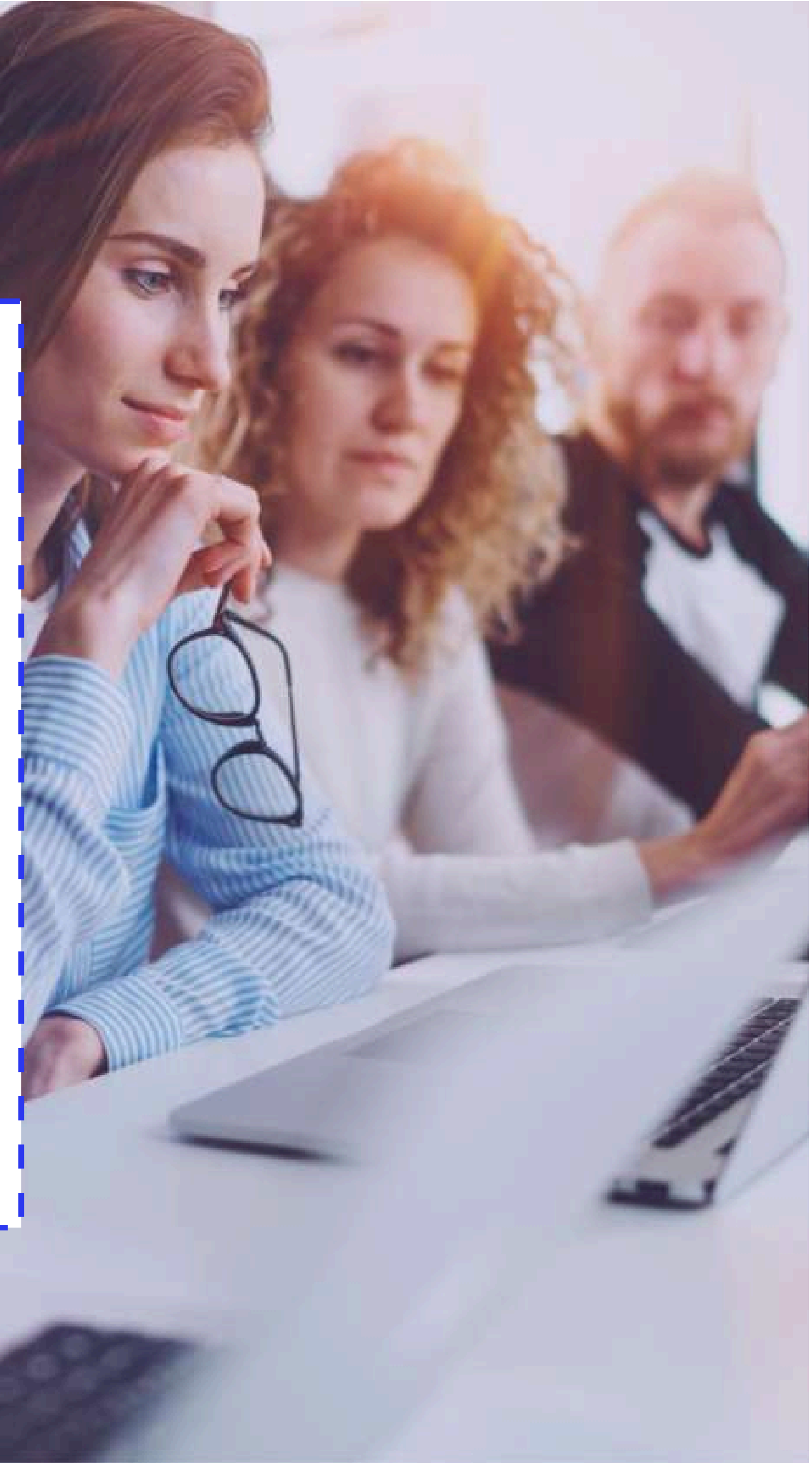


**ПРОФТРЕКЕР**

ГОТОВИМ КАДРЫ  
НА ВЫРОСТ

## ШКОЛА, АДМИНИСТРАЦИЯ

- Статистика по классу, школе, городу: какие дети, планы, общий срез
- Аналитика и управление успеваемостью
- Принятие решений о профильных классах
- Доступ и связь с ОО и бизнесом
- **Обеспеченность комплексной профориентацией**



СУЗ, ВУЗ

- Снижение риска отчислений
- Повышение качества подготовки
- Практикоориентированное обучение
- Увеличение процента трудоустройств
- Плотное взаимодействие с бизнесом
- **Автоматизация этапов отбора и коммуникации со стейкхолдерами**

## ПРОФТРЕКЕР



СВЯЗАЛСЯ  
С ХОРОШЕЙ  
КОМПАНИЕЙ



## КОМПАНИИ

- Изучение профилей потенциальной аудитории, выбор подходящих
- Отслеживание траектории развития, формирование нужных компетенций
- Интеграция с региональными шинами и сокращение рутинных процессов
- **Автоматизация этапов отбора и коммуникации со стейкхолдерами**

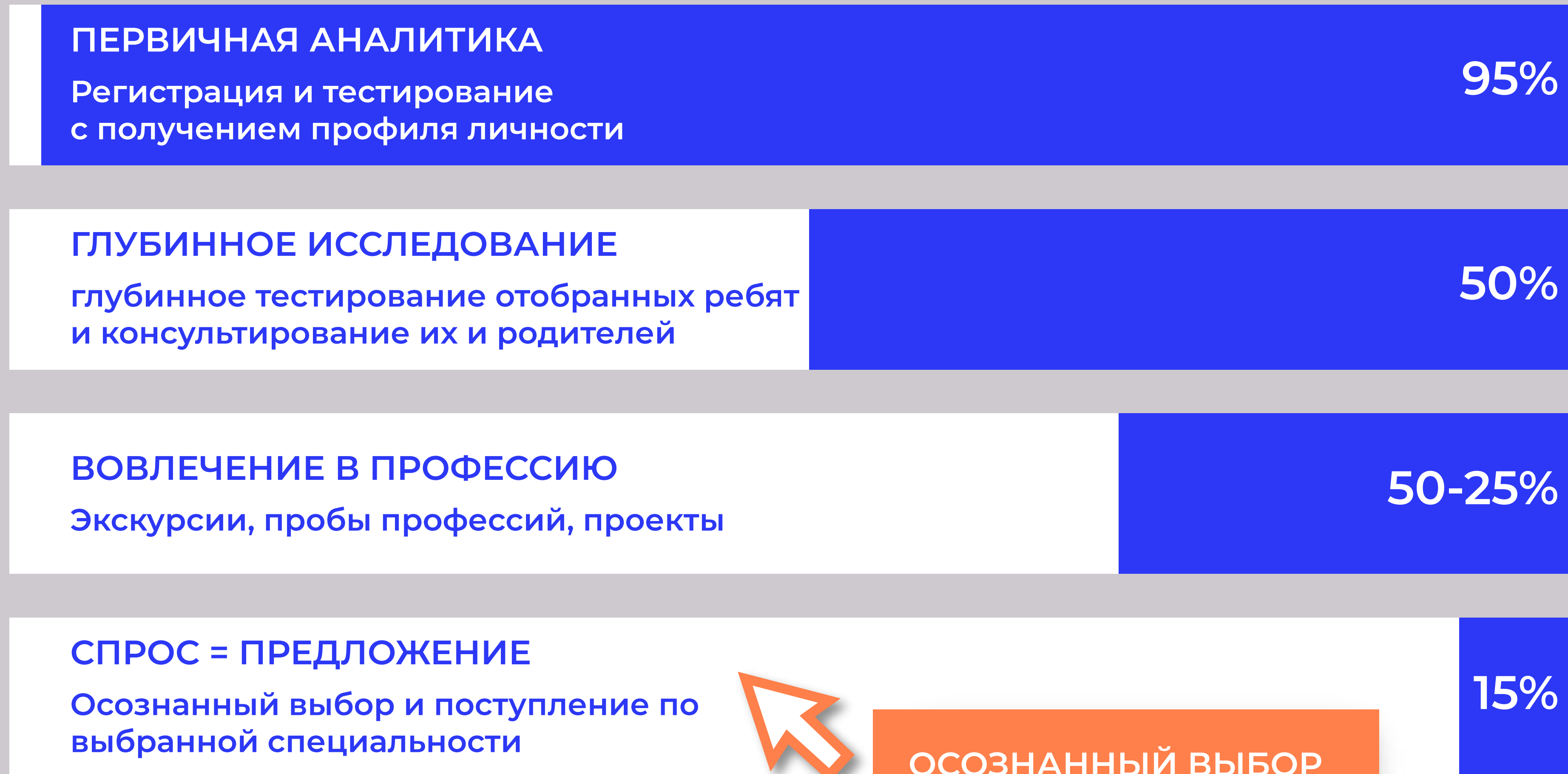
## ПРОФТРЕКЕР

На паркете специалисты с лучшим набором компетенций

П Р И В О Д И М Т О Г О ,  
К О Г О Н У Ж Н О



# СОТРУДНИЧЕСТВО С УПРАВЛЕНИЕМ ОБРАЗОВАНИЯ ИНТЕГРАЦИЯ В РЕГИОНАЛЬНЫЕ ШИНЫ



7-11 кл.

ОСОЗНАННЫЙ ВЫБОР  
НА РЫНКЕ ПРОФЕССИЙ

# ПРОФТРЕКЕР

## КАРТА ТЕГОВ



**ПРОФТРЕКЕР**

**ПОЛУЧИТЬ ДЕМОДОСТУП**



**Бетева Вера**

**+7 922 155 0906**

**[verabeteva@gmail.com](mailto:verabeteva@gmail.com)**

